

Informationsanlass zum Richtprojekt für das Teilgebiet B

Innovationspark Zürich mit Forschungs-, Test und Werkflugplatz

Dübendorf, Innovationspark «Event Hangar», 14. November 2023

An aerial photograph of a city and airport, overlaid with a semi-transparent blue filter. The airport is centrally located, with runways and taxiways visible. The surrounding area includes residential neighborhoods, commercial buildings, and a large body of water in the distance. The word "Begrüßung" is written in white, bold, sans-serif font across the center of the image.

Begrüßung

Agenda

Begrüssung

Ziele des Informationsanlasses

Rück- und Ausblick GEFD

Vertiefung Teilgebiet B

Terminplan kant. GP

Verständnisfragen

Abschluss / Apéro

Stadtpräsident Dübendorf

Leitung Koordinationsstelle GEFD

Leitung Koordinationsstelle GEFD

Input Fachplanende

Leitung Koordinationsstelle GEFD

Plenum

Ziele des Informationsanlasses

Peter E. Bodmer, Leitung Koordinationsstelle GEFD

Ziele des Informationsanlasses

1. Die nationalen, kantonalen, kommunalen und weiteren Interessen an der Gebietsentwicklung Flugplatz Dübendorf (GEFD) sind dargelegt.
2. Das Gesamtbild ist skizziert und die Vertiefung zum Teilgebiet B in die GEFD ist eingeordnet.
3. Der Stand der Arbeiten und die weiteren Schritte sind vermittelt.

Rück- und Ausblick Gebietsentwicklung

Peter E. Bodmer, Leitung Koordinationsstelle GEFD

**TRANS-
FORMATION &
INNOVATION**

Sommer 2020 bietet Chance für einen Neustart

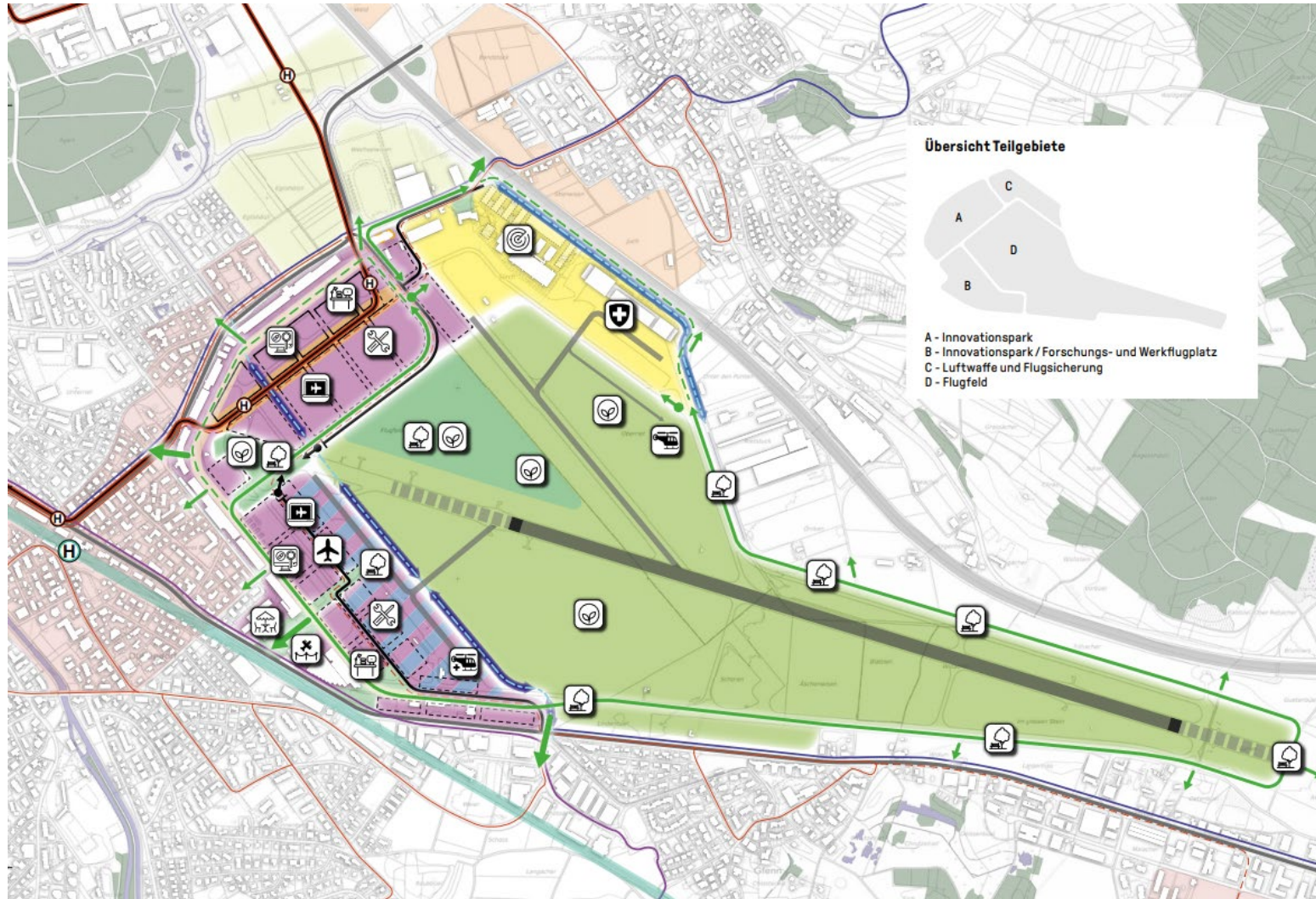


 Carmen Walker Spah Regierungsrat Volkswirtschaftsdirektion Kanton Zürich	 Dr. Martin Baukorn Regierungsrat Baurektion Kanton Zürich	 Dr. Silvia Steiner Regierungsrätin Bildungs- und Berufungsdirektion Kanton Zürich	 Marlis Düret Gemeinderpräsidentin Gemeinde Oberglaraustratten
 André Ingold Stadtdirektor Stadt Dübendorf	 Jean-Philippe Pinta Gemeindepräsident Gemeinde Volketswil	 Toni Eder Generaldechant Eidgenössisches Departement für Verkehr, Bevölkerungsschule und Sport	 Nathalie Guenet Generaldechantin Eidgenössisches Departement für Wirtschaft, Bildung und Forschung
 Matthias Remauer Generaldekan Eidgenössisches Departement für Umwelt, Verkehr, Energie und Kommunikation	 Peter E. Bolmer Präsident / Stv. Leiter Task-Force Stiftung Innovationspark Zürich	 Alex Bittel Chief Executive Officer Skygate AG	 Benno Hügli Präsident Zürcher Pflanzengruppen Dietwil
 Prof. Dr. Michael Schaepman Rektor Universität Zürich	 Prof. Dr. Vanessa Wood Vizepräsidentin ETH Zürich	 Roman Bachtold Leiter Task-Force Ordnungs- und Baubehörde Ordnungs- und Baubehörde Ordnungs- und Baubehörde	 Martin Kull Verwaltungsratspräsident Anwaltsentwicklungsgesellschaft

"Flightplan" als verbindliche Grundlage für die weitere Entwicklung – Beschlussfassung vom 31. August 2021

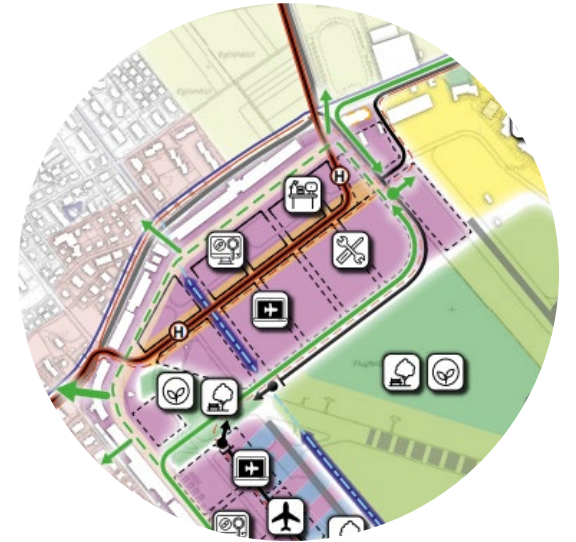
**TRANS-
FORMATION &
INNOVATION**

Räumliches Zielbild 2050



**TRANS-
FORMATION &
INNOVATION**

Teilgebiet A – Innovationspark



- Campusartiges Innovationsquartier
- Forschungseinrichtungen für 10'000 bis 14'000 Forschende
- vielseitiges Gastronomieangebot, Sport-, Freizeit- und Kultureinrichtungen
- Einkaufsmöglichkeiten sowie Dienstleistungen des täglichen Bedarfs
- Leuchtturmprojekt für eine innovative urbane Entwicklung

**TRANS-
FORMATION &
INNOVATION**

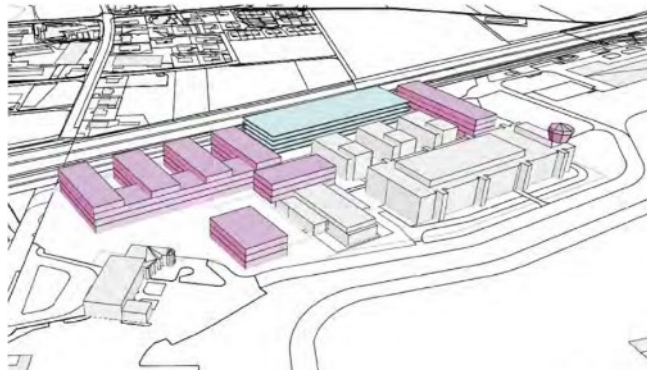
**Teilgebiet B – Mischnutzung Innovationspark &
Forschungs- und Werkflugplatz**



- Mischnutzung
- Forschung, Erprobung, Wartung und Betrieb von Mobilitätsträgern der Zukunft an einem Ort
- Umnutzung des Militärflugplatzes zu einem zivilen Flugplatz mit militärischer Mitbenutzung
- Businessvision mit drei Businesssebenen (Operation, Immobilien und Hangaring, Komplementärnutzungen)

**TRANS-
FORMATION &
INNOVATION**

Teilgebiet C – Luftwaffe und Flugsicherung



- Sicherheitszone für kritische Infrastrukturen
- Bundesbasis für autonome Lufttransporteinsätze (Helikopter) ab Bundesbasis plus Flugbetrieb ab maximal einem Tagesstandort
- Möglicher Ausbau Flugsicherungszentrum aufgrund standortunabhängiger Betriebsdurchführung
- Synergetische Nutzungen wie die Operationszentrale der Luftwaffe, Arbeitsplätze der Ruag und Ausbildungsfunktionen

**TRANS-
FORMATION &
INNOVATION**

Teilgebiet D – Flugfeld



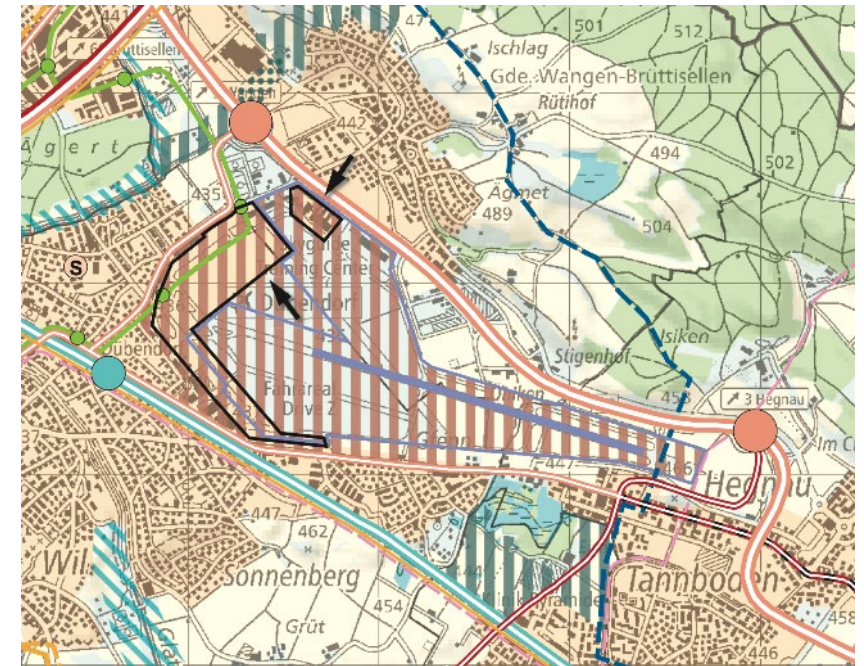
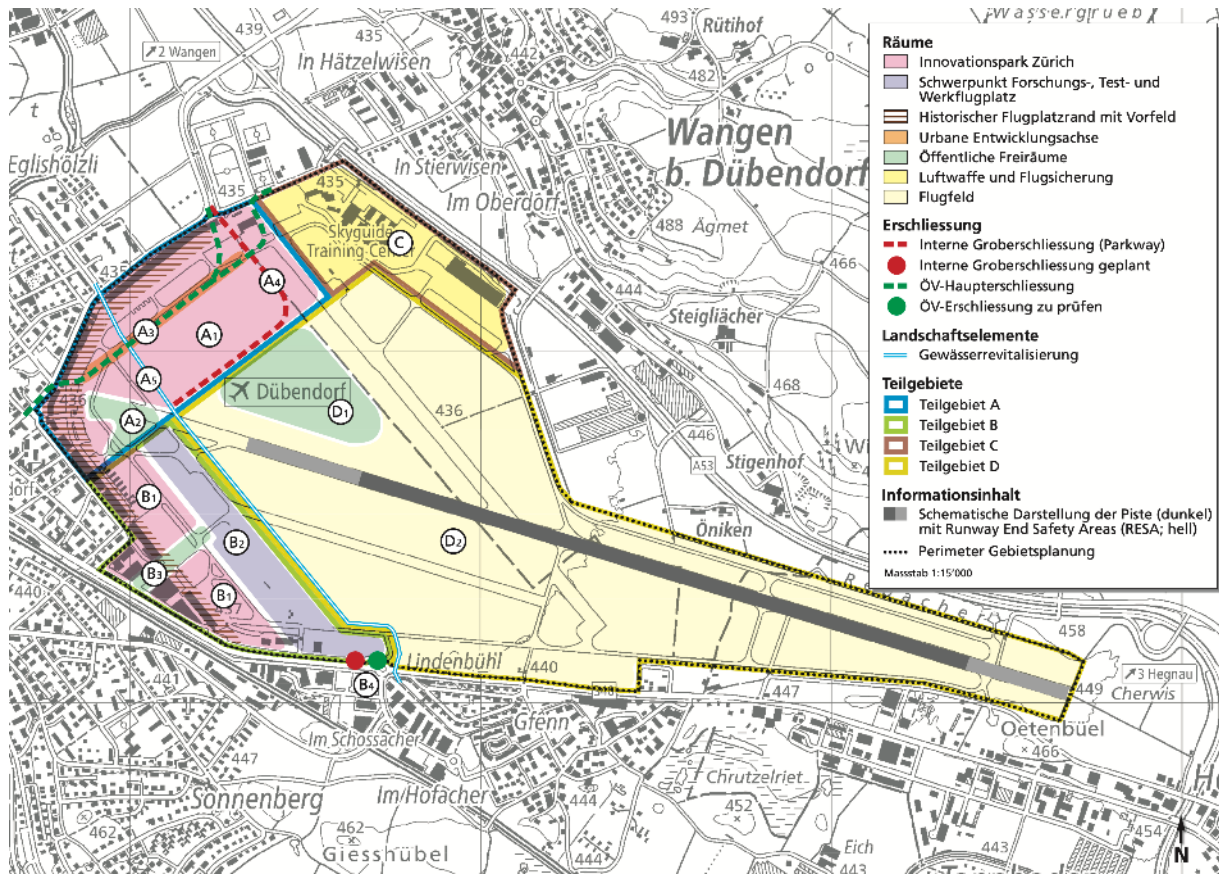
- Extensiv bewirtschaftete Flugplatzlandschaft
- Limitierte Pistenlängen
- Flugbetrieb mit max. 20'000 Flugbewegungen pro Jahr
- Flugfeldpark bietet Raum für Erholung und Umweltanliegen





Kantonsratsbeschlüsse vom 28. November / vom 5. Dezember 2022

1. Bewilligung Verpflichtungskredit für den Innovationspark Zürich (97.45 Mio.)
2. Planungskredit für Aviatikkonzept Flugplatz Dübendorf (8.2 Mio.)
3. Richtplanteilrevision

**TRANS-
FORMATION &
INNOVATION**

**Kantonaler Richtplan Teilrevision GEFD (Basis Synthese und Zielbild)
festgesetzt vom KR am 5.12.2022, genehmigt vom UVEK am 15.9.2023**



-  Neufestsetzung Siedlungsgebiet
-  Anpassung Perimeter Gebietsplanung
-  Piste
-  Flugplatzperimeter

**TRANS-
FORMATION &
INNOVATION**

Entwicklungspfad über die nächsten 30 Jahre



**TRANS-
FORMATION &
INNOVATION**

Entwicklung in Etappen – bedarfsgerecht und verträglich





Herleitung und Vertiefung Teilgebiet B Städtebau und Freiraum

Yoo Na Ho, KCAP

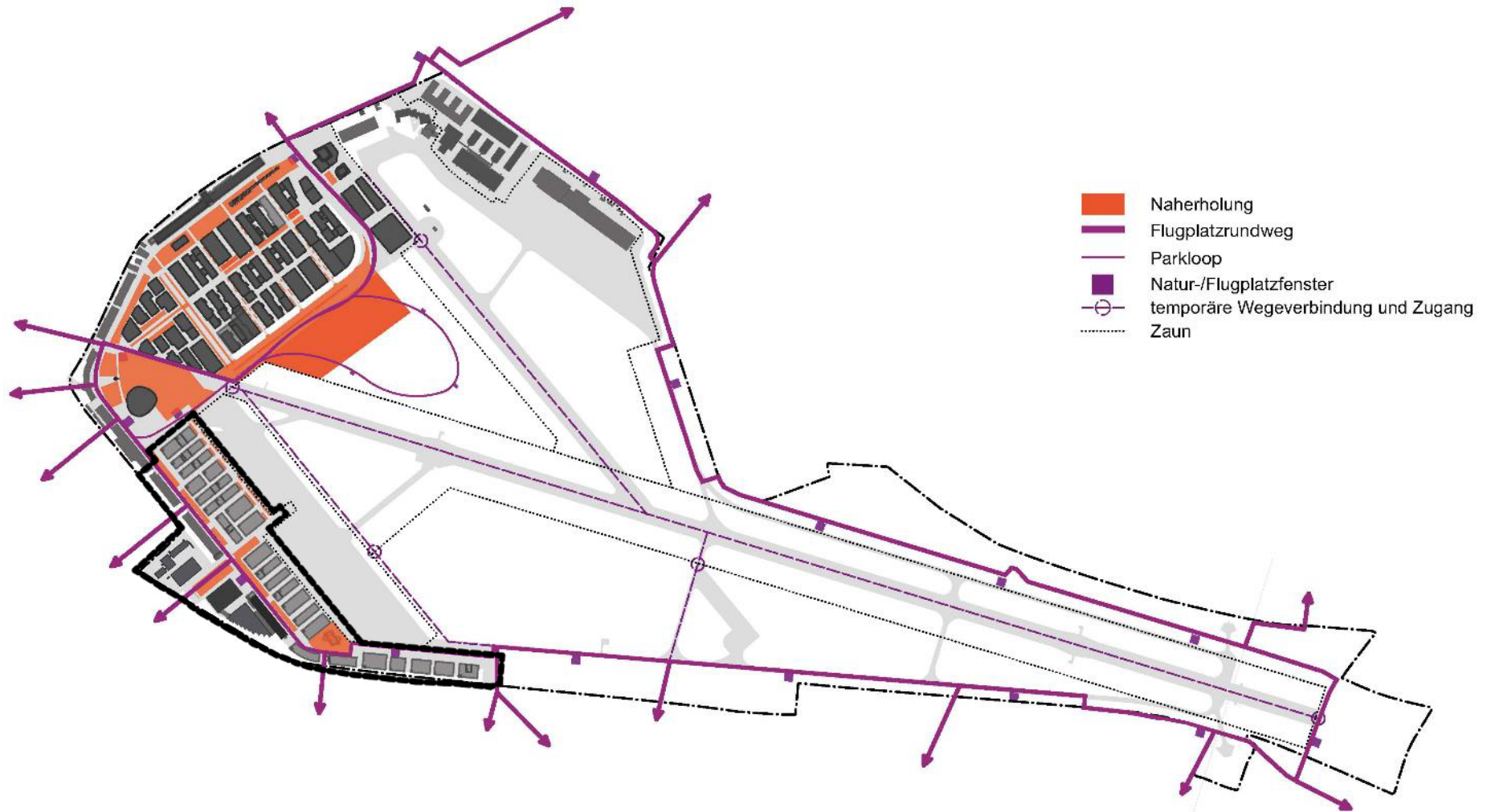
Ralf Günter Voss, Vogt Landschaftsarchitekten

**TRANS-
FORMATION &
INNOVATION**

Landschaftliches Zielbild



Landschaftliches Zielbild | Naherholung



**TRANS-
FORMATION &
INNOVATION**

Vertiefung Zielbild für Richtprojekt kGP – Teilgebiet B



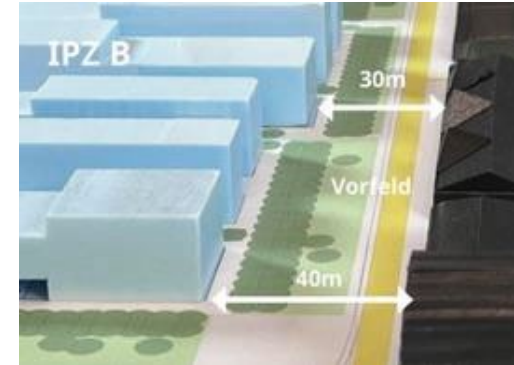
**TRANS-
FORMATION &
INNOVATION**

Teilgebiet B



**TRANS-
FORMATION &
INNOVATION**

Teilgebiet B | Vorfeld und Plätze



**TRANS-
FORMATION &
INNOVATION**

Teilgebiet B | Parkanlagen



**TRANS-
FORMATION &
INNOVATION**

Teilgebiet B | Strassen und Gassen



IPZ B



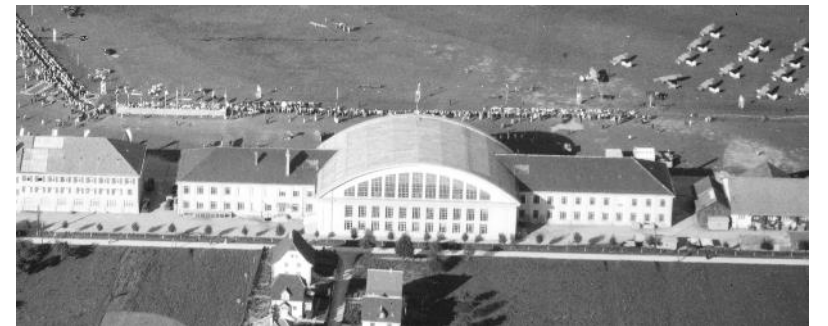
Profilschnitt Stichstrasse IPZ B

**TRANS-
FORMATION &
INNOVATION**

Teilgebiet B | Vorzone



Vorzone Bogenhangar 1932 (Bildarchiv ETH, Walter Mittelholzer)



**TRANS-
FORMATION &
INNOVATION**

Teilgebiet B | Flugplatzrundweg + Zugangsmöglichkeiten



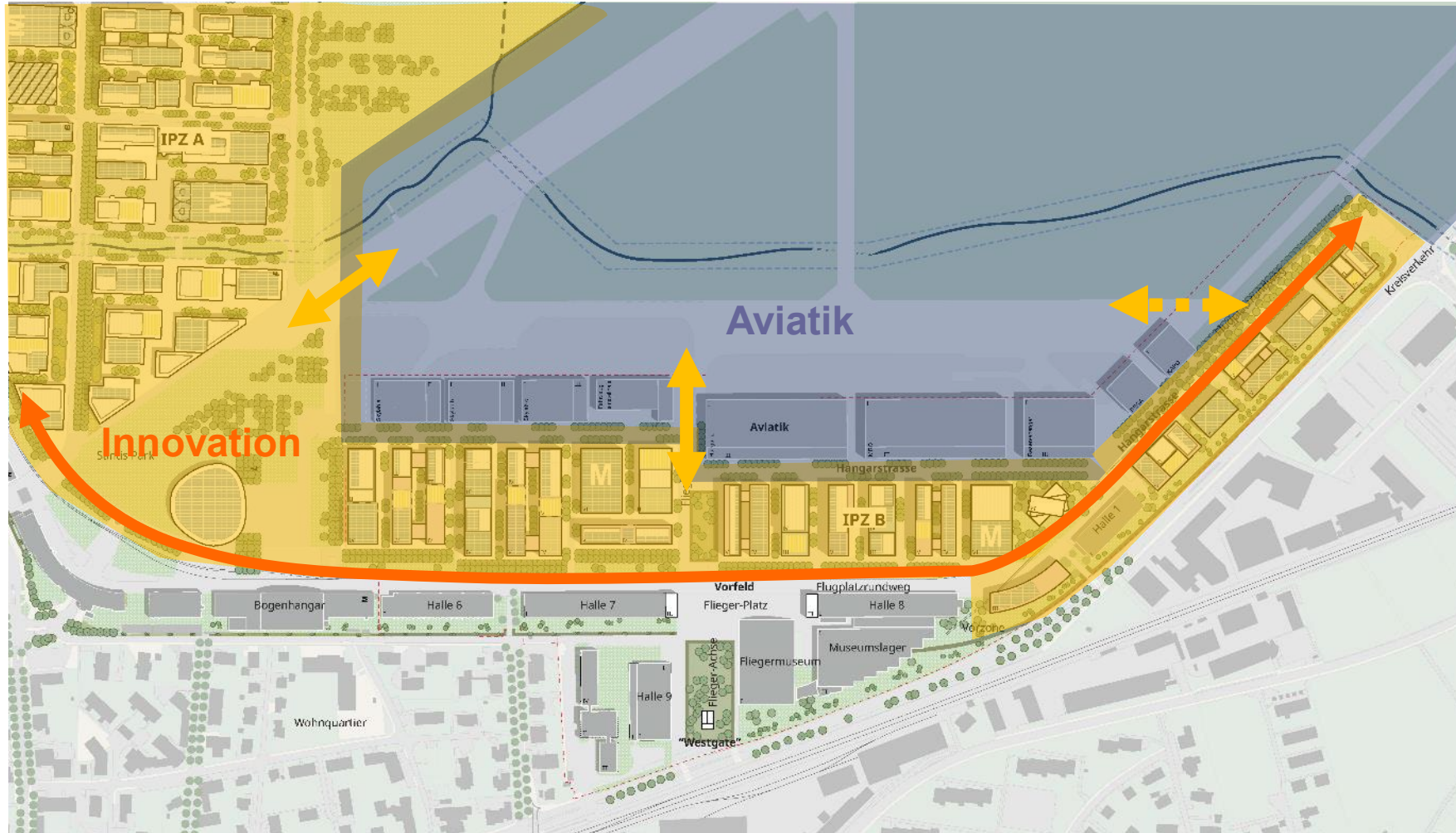
**TRANS-
FORMATION &
INNOVATION**

Teilgebiet B | räumlicher Charakter & Synergien | Aviatik



**TRANS-
FORMATION &
INNOVATION**

Teilgebiet B | räumlicher Charakter & Synergien | Innovation



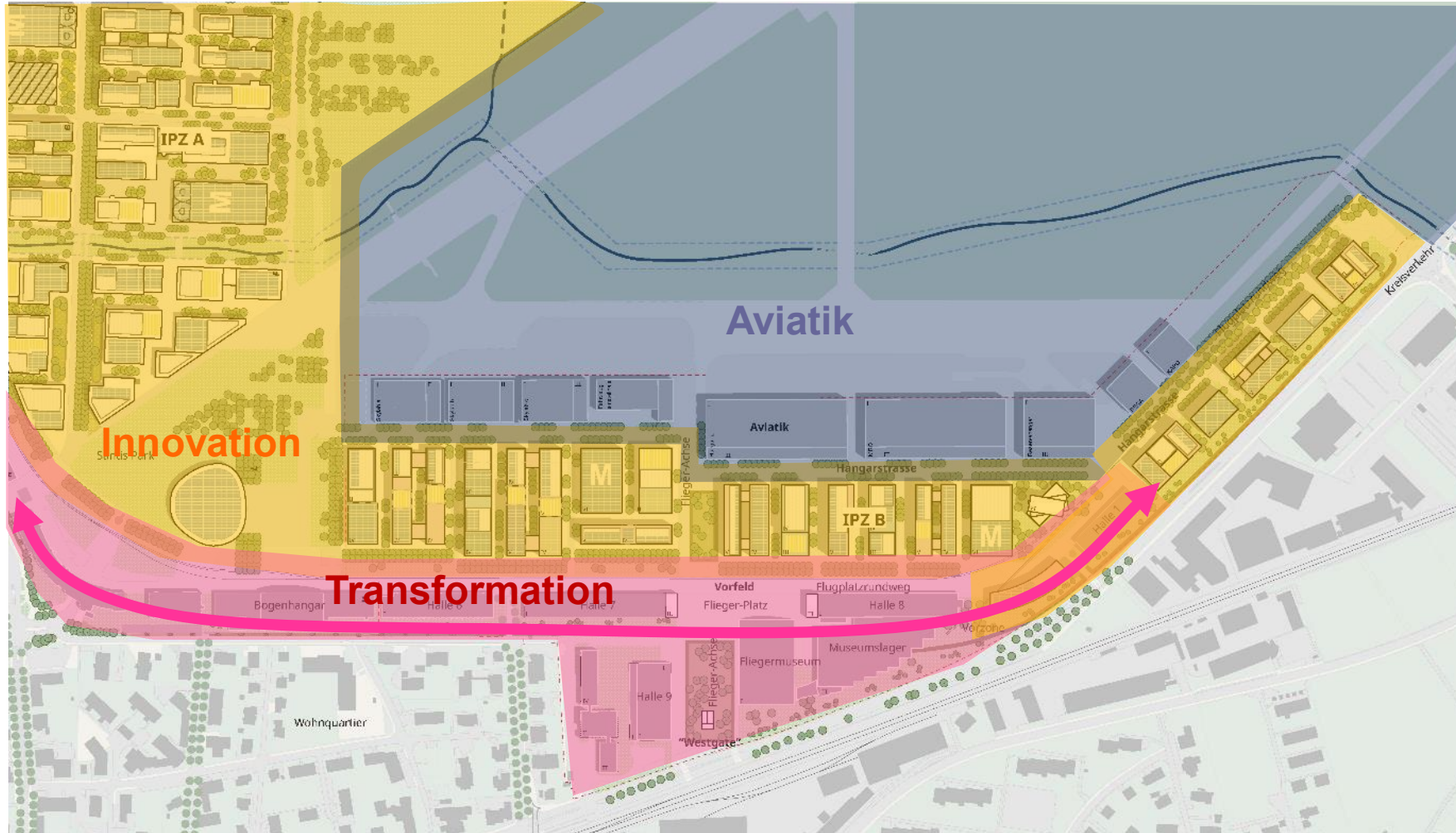
Robotics & Manufacturing



Mobility

**TRANS-
FORMATION &
INNOVATION**

Teilgebiet B | räumlicher Charakter & Synergien | Transformation



Bogenhangar

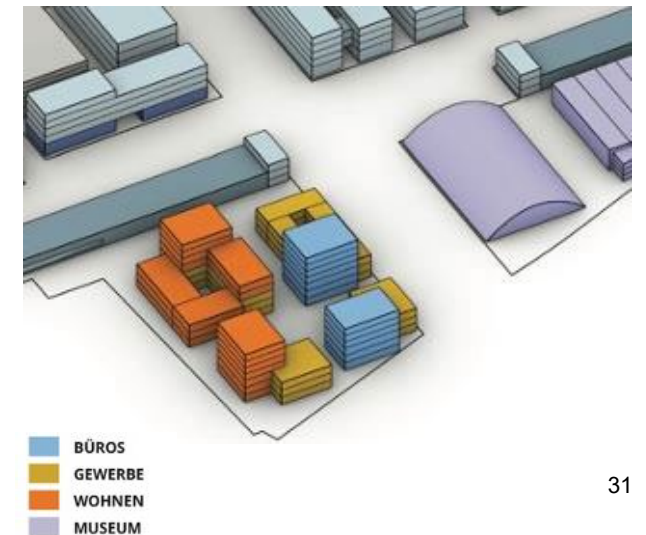
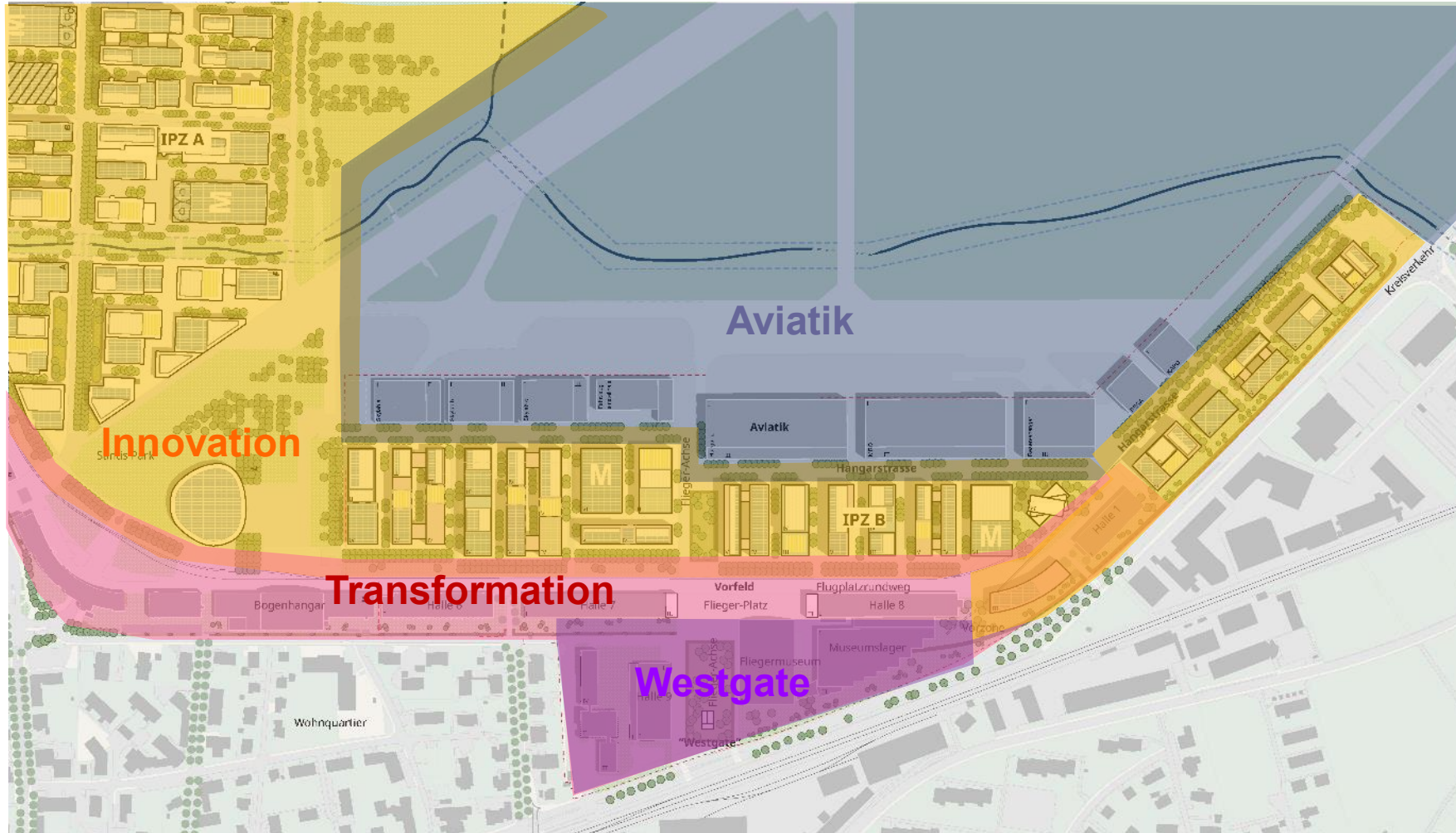


Halle

KCAP mit Filippo Bolognese

**TRANS-
FORMATION &
INNOVATION**

Teilgebiet B | räumlicher Charakter & Synergien | Westgate als Langfristoption



**TRANS-
FORMATION &
INNOVATION**

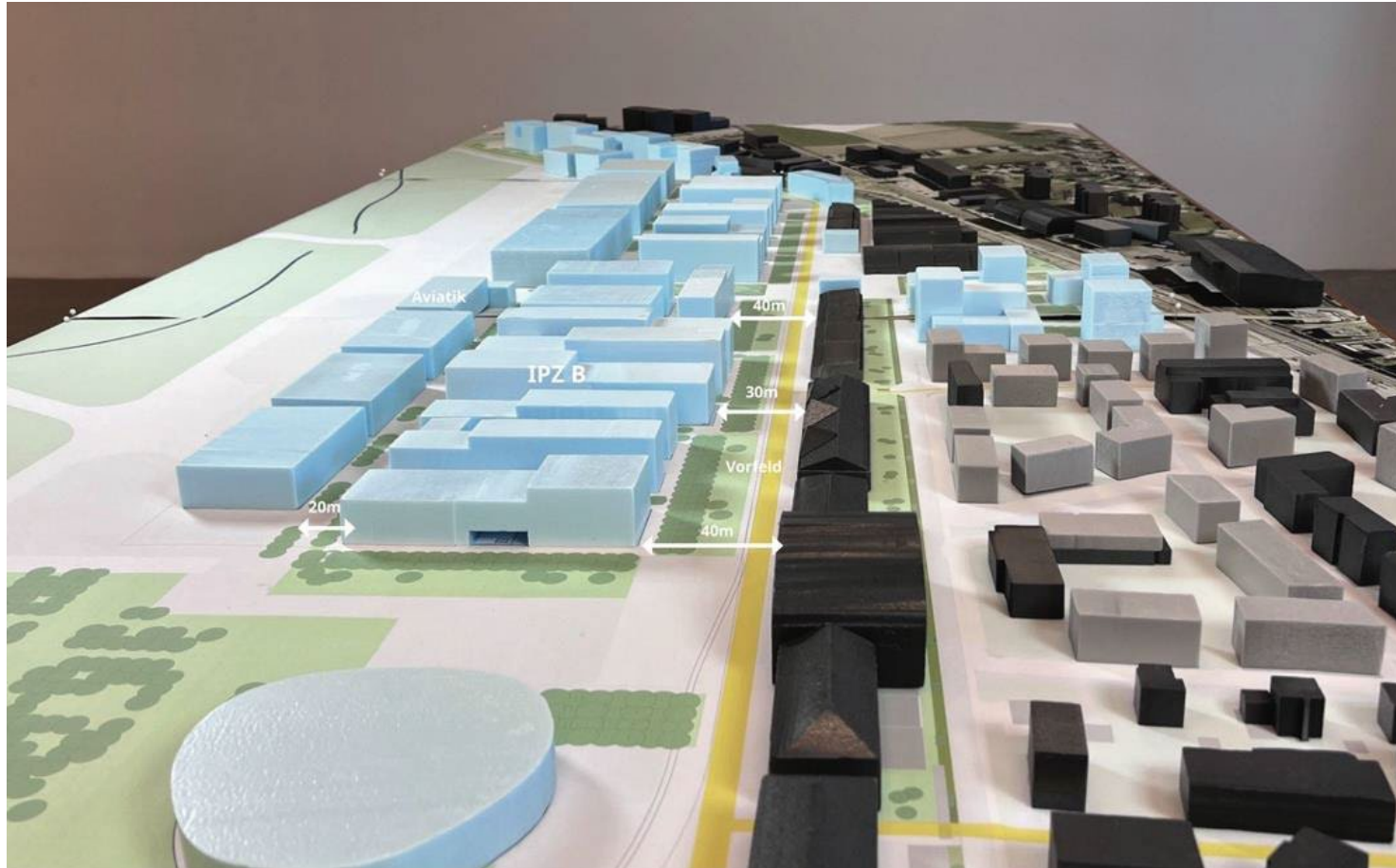
Teilgebiet B | Blick von Teilgebiet A



- Einbindung der Randbebauung: Umnutzung Bestand mit punktueller Ergänzung durch Annex-Bauten
- Szenario für eine langfristige zukünftige Umstrukturierung: Behutsame Entwicklung «Westgate» in Bezug auf die Entwicklung im Flugfeldquartier

**TRANS-
FORMATION &
INNOVATION**

Teilgebiet B | Blick vom Vorfeld



- Fortsetzung des Vorfeldes und Einbettung des Flughafenrundweges
- Ausreichende Distanz der Neubauten zur denkmalgeschützten Randbebauung (Ensemble-Schutz)

**TRANS-
FORMATION &
INNOVATION**

Teilgebiet B | Blick von der Aviatik



- Nutzungssynergien zwischen Aviatik und Hallen entlang der Hängerstrasse
- Bereich Aviatik und Innovationspark unabhängig voneinander entwickelbar
- städtebauliche Fassung der Überlandstrasse
- Integration Halle 1 als Fortsetzung der Randbebauung

**TRANS-
FORMATION &
INNOVATION**

Teilgebiet B | Zusammenfassung

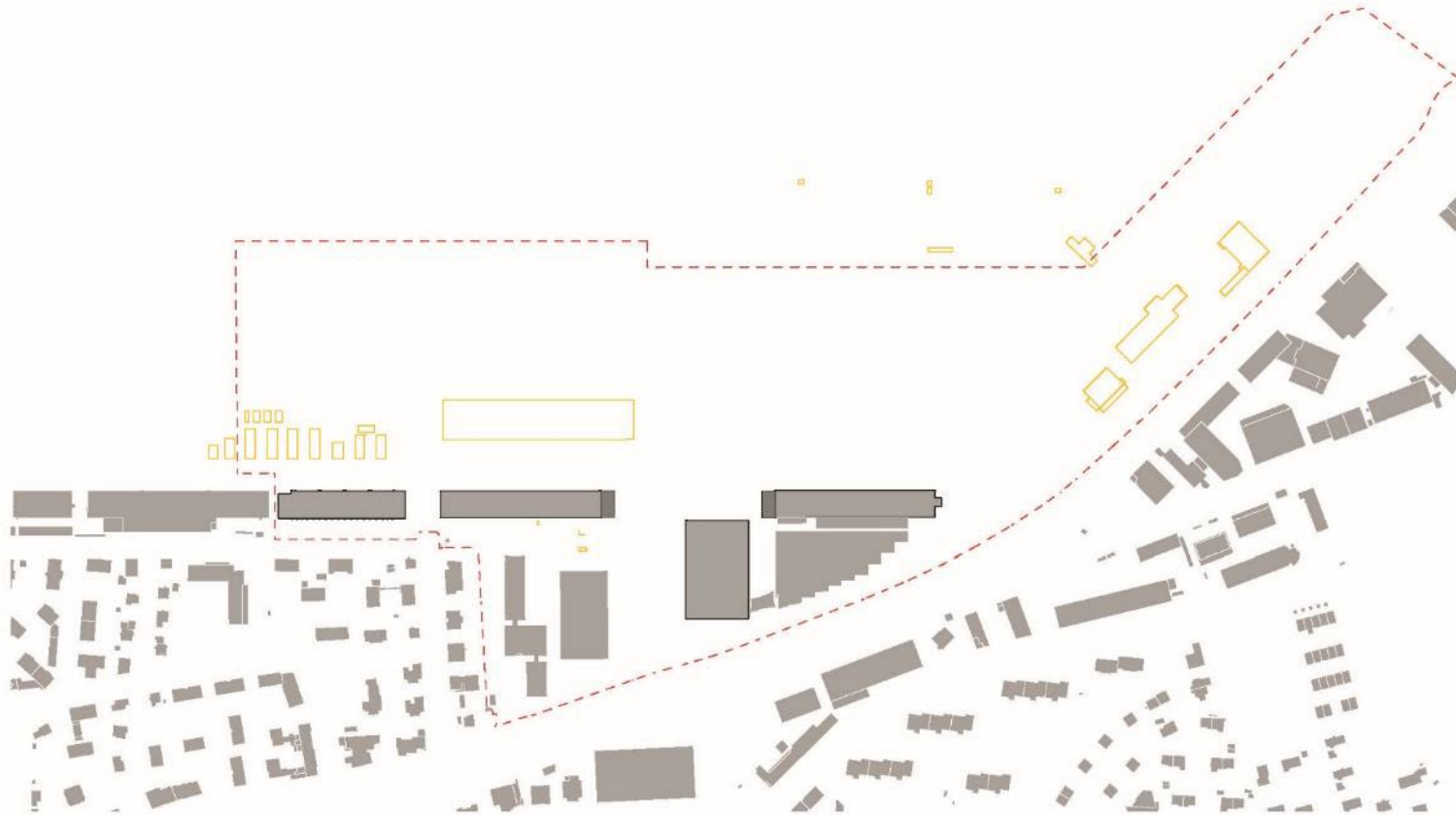


- Fortsetzung der städtebaulichen Struktur von Teilgebiet A im Teilgebiet B
- Umnutzung Bestand mit punktueller Ergänzung durch Annex-Bauten
- Westgate als langfristiges Entwicklungspotenzial



**TRANS-
FORMATION &
INNOVATION**

Teilgebiet B | Etappierung



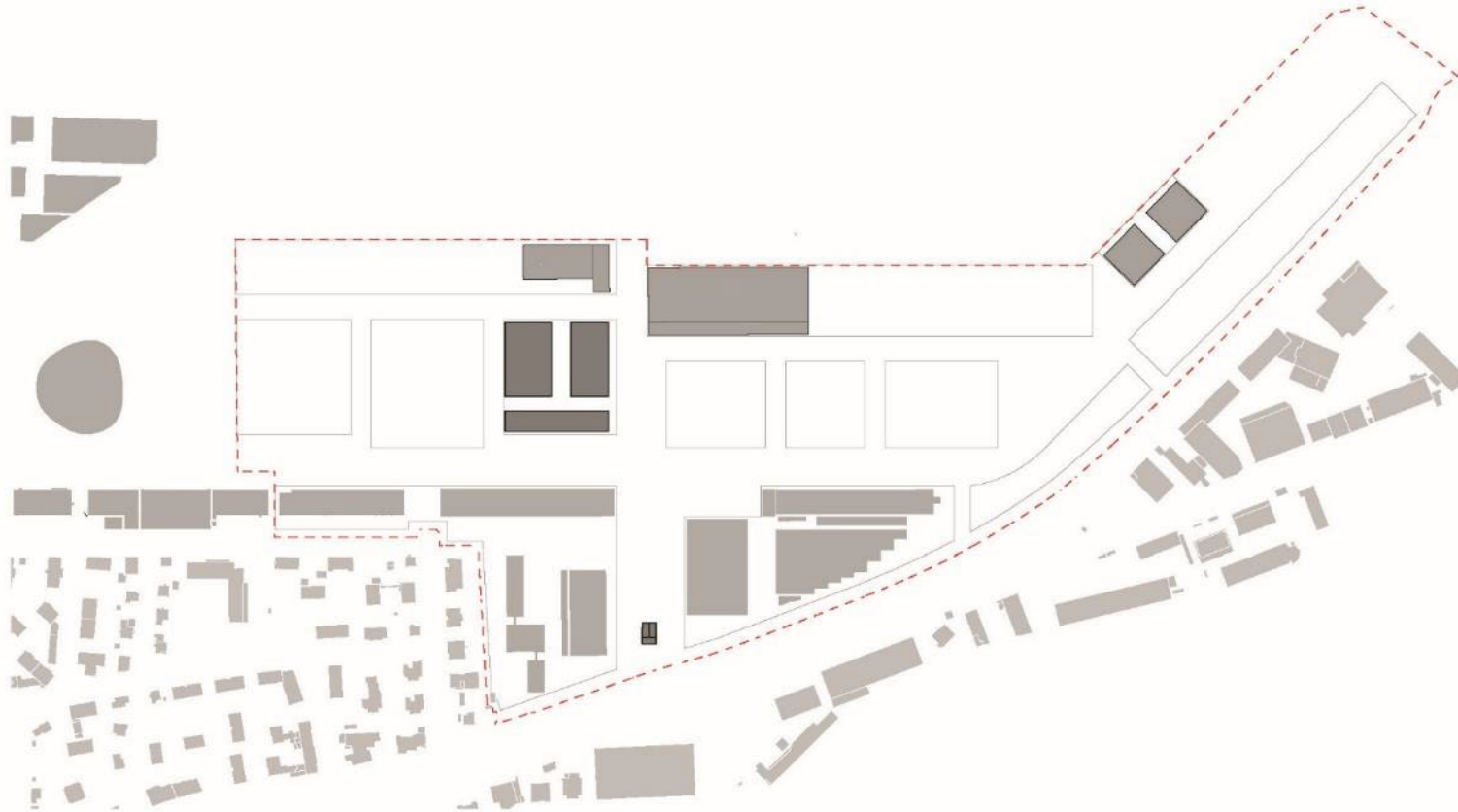
2025



Etappe 0: Bestand Sanierung und Annexbauten

**TRANS-
FORMATION &
INNOVATION**

Teilgebiet B | Etappierung



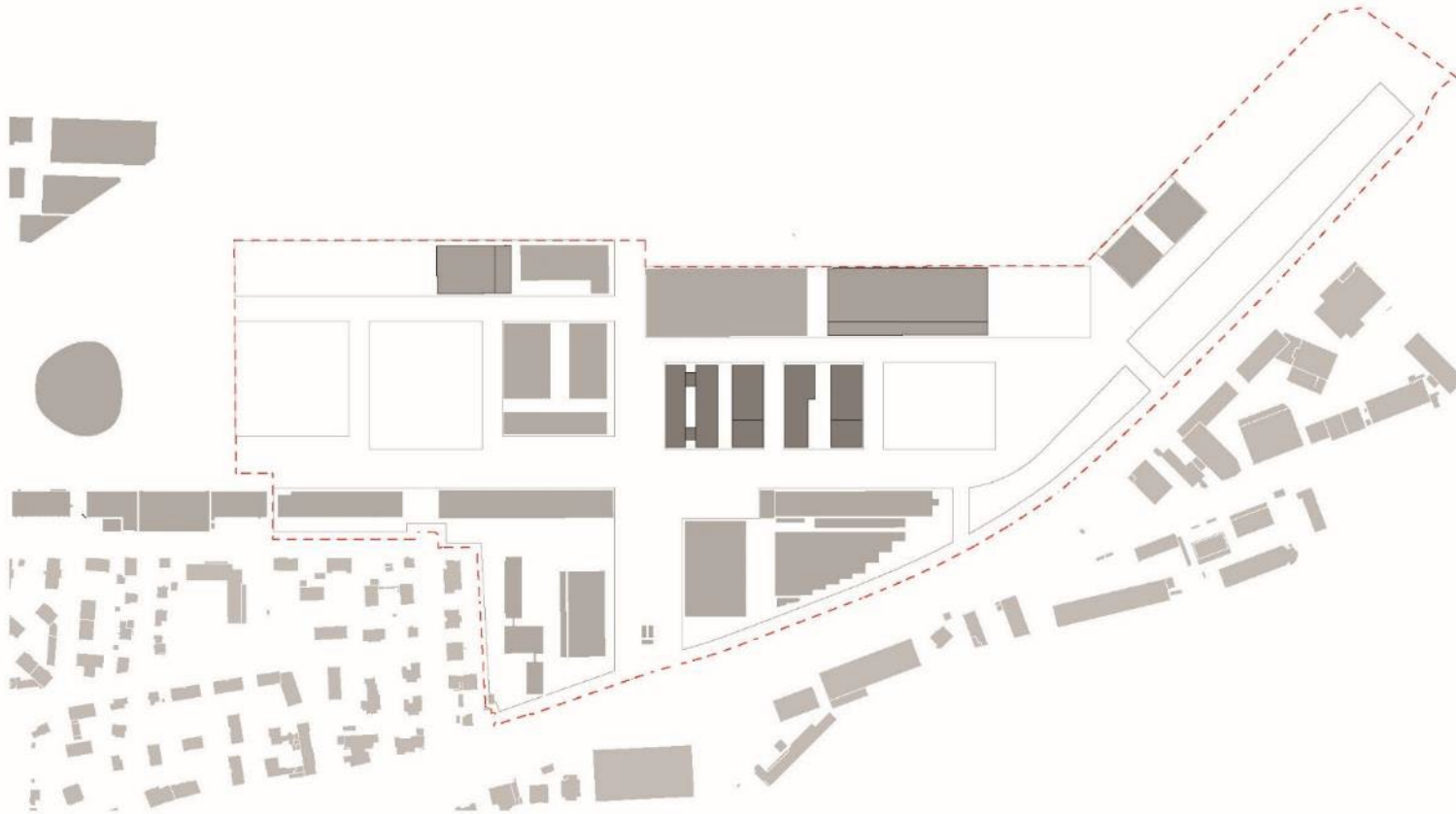
2025



Etappe 1: Neubau Innovationspark Zürich und Aviatik (Mitte)

**TRANS-
FORMATION &
INNOVATION**

Teilgebiet B | Etappierung



Etappe 2: Erweiterung Innovationspark Zürich und Aviatik

2025



**TRANS-
FORMATION &
INNOVATION**

Teilgebiet B | Etappierung



2025



Etappe 3: Erweiterung Innovationspark Zürich und Aviatik (West Seite)

**TRANS-
FORMATION &
INNOVATION**

Teilgebiet B | Etappierung



2025



Etappe 4: Erweiterung Innovationspark Zürich und Aviatik

**TRANS-
FORMATION &
INNOVATION**

Teilgebiet B | Etappierung



2025



Etappe 5: Erweiterung Innovationspark Zürich und Neubau Westgate

**TRANS-
FORMATION &
INNOVATION**

Teilgebiet B | Etappierung



Etappe 6: Neubau östlicher Teil Innovationspark Zürich und Westgate

2025



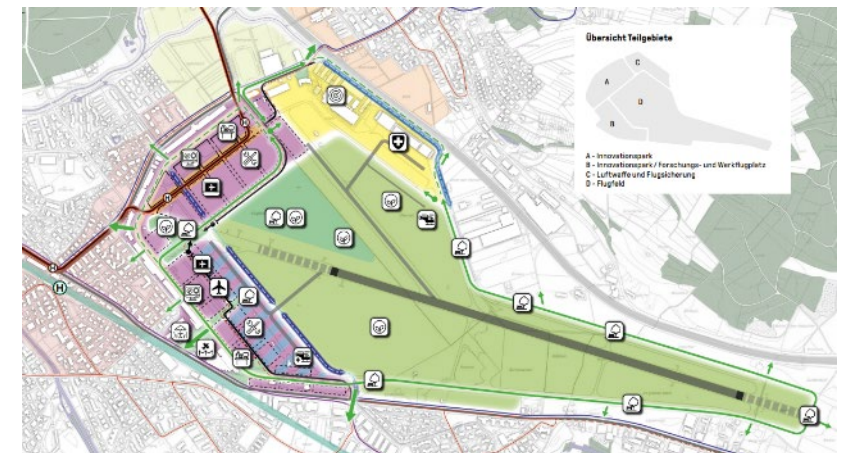
2050 +

**TRANS-
FORMATION &
INNOVATION**

Vertiefung Zielbild für Richtprojekt kGP – Gesamtbild



- Gesamtbild Städtebau und Freiraum
- Strukturelle Beständigkeit und Kontinuität Teilgebiet A und Teilgebiet B
- Integration Innovationspark im Stadtraum





Vertiefung Teilgebiet B Erschliessung und Mobilitätskonzept

Thomas Schneider, Ventus Projekte

Dübendorf

12 Minuten ab Zürich HB
16 Minuten ab Zürich Flughafen
17 Minuten ab Winterthur

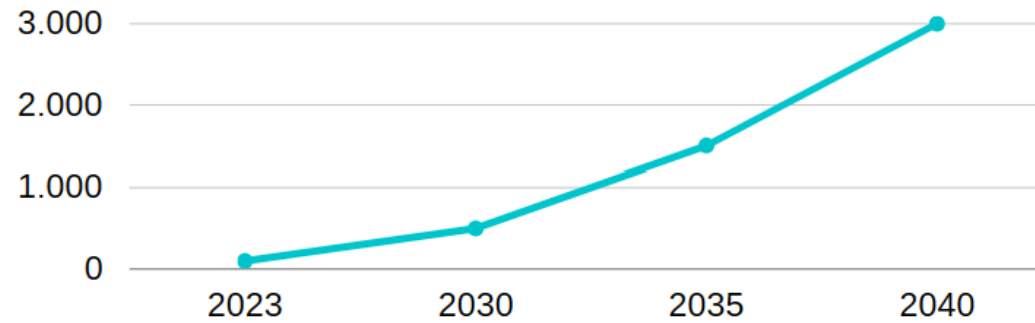
937

**TRANS-
FORMATION &
INNOVATION**

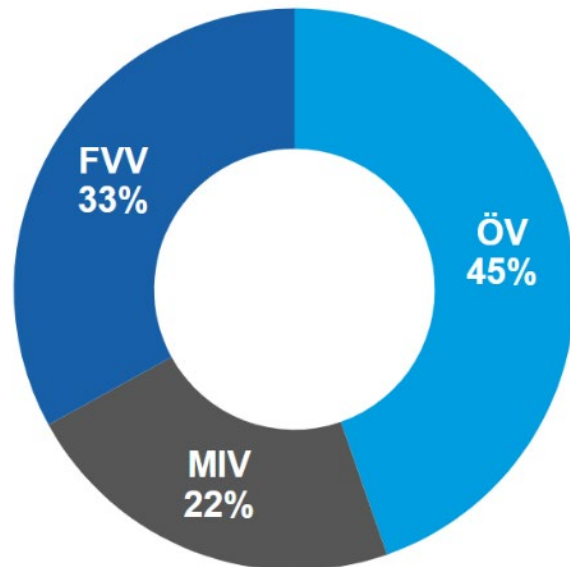
Grundidee der Erschliessung



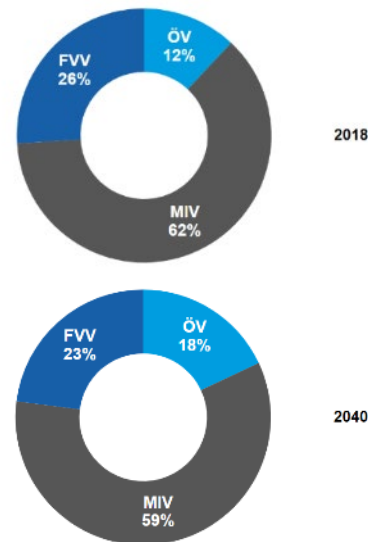
Personen auf dem Campus



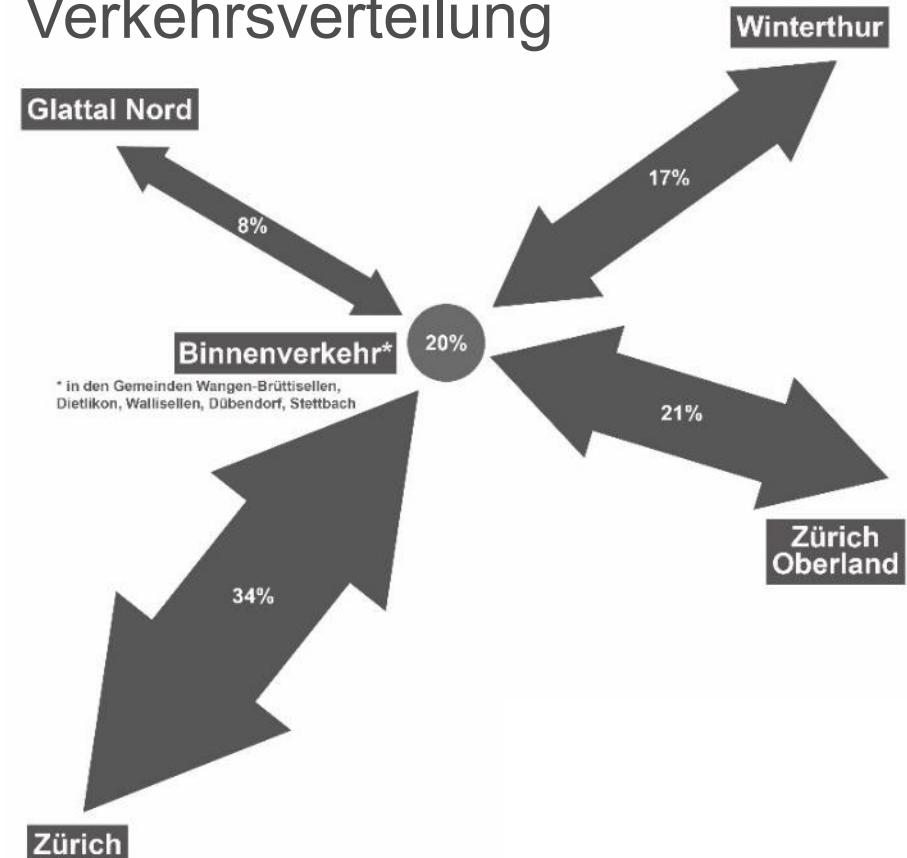
Prognose Verkehrsmittelanteile «Mindestens 60 % ÖV / 40 % MIV»



Übriges Glattal zum Vergleich:



Verkehrsverteilung



öV-Ausbau Innovationspark

Zielzustand 2040 / Planungsstand 2023



**TRANS-
FORMATION &
INNOVATION**

Parkierung mit Sammelparkierungsanlagen



- Gemäss kGP sind **maximal 980 Parkplätze** möglich (geg. laufender Ortsplanungsrevision um 1/3 bis 2/3 je nach Erschliessungsgüte reduzierter Wert)
- **Drei zentrale «Mobility-Hubs»** mit maximal 500 Parkplätzen für PWs sind dafür vorgesehen
- Es wird mit durchschnittlich **3'100 Fahrten pro Tag** zu rechnen (DTV)
 - 500 Ein-/Ausfahrten im Westgate
 - 2'600 Ein-/Ausfahrten beim Mückenkreisel



ab 2024

Aufbau **Flugplatzrundweg** in Etappen

bis 2030

Umbau **Bahnhof Dübendorf** zur multimodalen Verkehrsdrehscheibe

bis 2035

Realisierung **Veloschnellroute Glattal – Oberland** und **Umgestaltung der Überlandstrasse**

bis 2035

zusätzliche Gleisquerung Höhe Hallenstrasse / Säntisstrasse

bis 2036/37

Bahnausbau via Brüttenertunnel dank **MehrSpur Zürich–Winterthur**

bis 2040

Verlängerung Glattalbahn Stettbach – Dübendorf – Dietlikon via IPZ

Ein integrales Mobilitätskonzept

Basics 1

Schrittweise ideale **Rahmenbedingungen** für ÖV, Fuss- und Veloverkehr schaffen

Basics 2

Notwendiges **Parkplatzangebot** für Autos & Velos bereitstellen und aktiv steuern

New Mobility

Sharing-Angebote, **ergänzende Mobilität** und E-Mobilität vor Ort zur Verfügung stellen

Information und Vernetzung

Abstimmung der Mobilitätsbedürfnisse mit Partnern, Nutzenden und der Region

Kontinuierliche Verbesserung

Learnings ermöglichen basierend auf Tests und Monitoring im Rahmen der schrittweisen Entwicklung



2043 WIRD SUPER.

WIR ARBEITEN JETZT SCHON DARAN.

GEMEINSAM VORWÄRTS.  ZVV

Vertiefung Teilgebiet B Einordnung kantonaler Gestaltungsplan

Michael Ziegenbein, Planpartner

**TRANS-
FORMATION &
INNOVATION**

Schaffung Planungsrecht – kantonaler Gestaltungsplan



- › **GEFD mit Innovationspark, Forschungs-, Test- und Werkflugplatz sowie Bundeseinrichtungen von übergeordnetem Interesse**
- › Schaffung Planungsrecht wie im Teilgebiet A – Einheit der Materie und Gesamtbild (gestützt auf den Bundesgerichtsentscheid vom 12. November 2021):
 - › kantonaler Gestaltungsplan mit UVB
 - › in enger materieller und formeller Abstimmung mit der Standortgemeinde Stadt Dübendorf und den Beteiligten aus dem Syntheseprozess

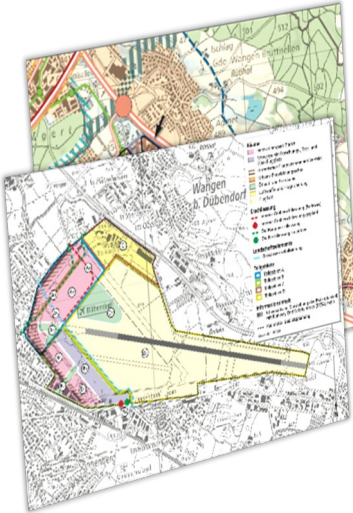
**TRANS-
FORMATION &
INNOVATION**

Wo ist der kantonale Gestaltungsplan einzuordnen?



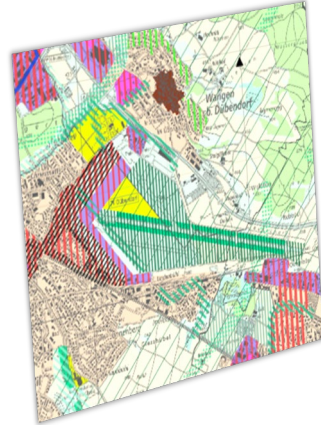
**gemeinsames
Zielbild**

Bund, Kanton,
Region, Gemeinden
+ Dritte



kantonaler Richtplan

öffentliche Mitwirkung +
politische Debatte
Kantonsrat



regionaler Richtplan

öffentliche Mitwirkung
+ politische Debatte
Delegierte Region



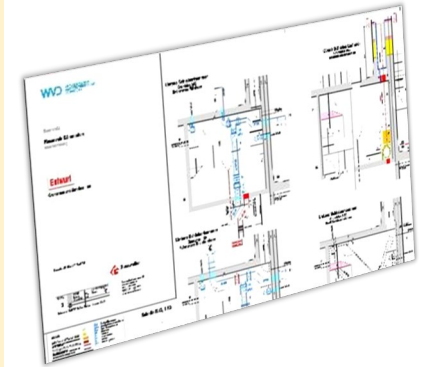
**Richtprojekt +
Fachkonzepte**

konzeptionelle
Vertiefungen +
Untersuchungen



**kantonaler
Gestaltungsplan**

Erarbeitung mit Stadt +
öffentliche Auflage



**Etappierungskonzept
+ Bauprojekte**

öffentliche Auflage +
Debatte Kommission /
Stadtrat



Terminplan Kantonaler Gestaltungsplan Teilgebiet B

Roman Bächtold, Leitung Koordinationsstelle GEFD

kGP IPZ Teilgebiet B – Grobterminplan

Was

Wann

öffentliche Informationsveranstaltung

14. November 2023

Mitwirkung gemäss §7 PBG – öffentliche Auflage und Anhörung
(gesetzliche Dauer 60 Tage, Fristerstreckung wegen Weihnachten und
Neujahr vorgesehen)

ab 1. Hälfte
Dezember 2023

Auswertung Mitwirkung und ggf. Anpassung der Vorlage

Februar bis April 2024

Festsetzungsprozess Baudirektion

Q2 2024

Rekursfrist / Inkraftsetzung

Q3 2024



Fragen

Plenum

Abschluss und Apéro



Visualisierung Entwicklungsphase 4 © Task-Force Gebietsentwicklung Flugplatz Dübendorf