



Kanton Zürich Regionaler Richtplan Glattal

Verkehr

1:25'000

Teilrevision GEFD
Gebietsentwicklung Flughafen Dübendorf

Entwurfsfassung für öffentliche Auflage,
Anhörungs- / nachgelagerter Planungs-
träger und kantonale Vorprüfung gemäss
Beschluss Vorstand ZPG vom 11.05.2022

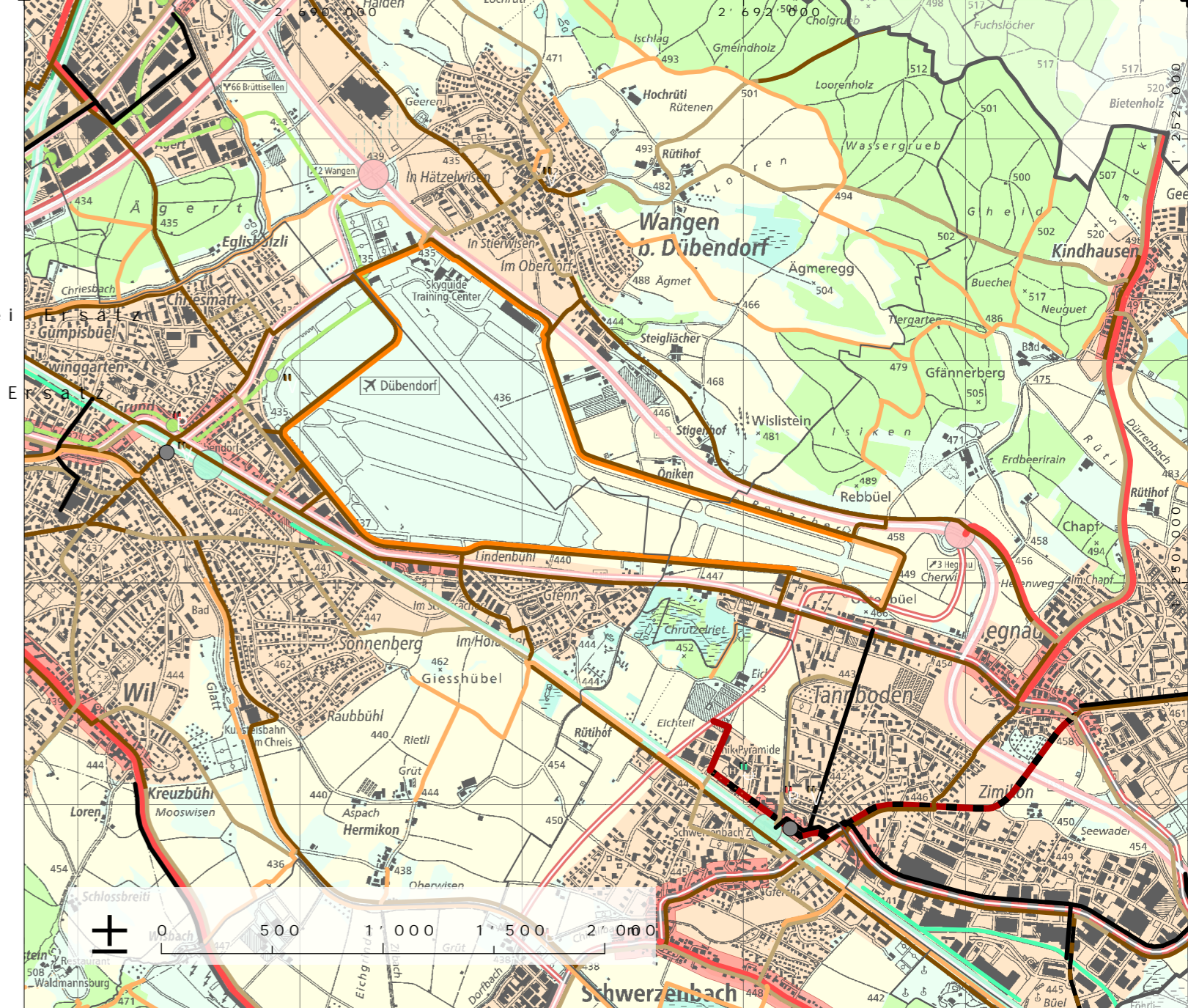
Beschluss des Regierungsrates
vom dd. mmm yyyy
(RRB Nr. xxx / xxxx)

Karte reproduziert mit Bewilligung von s

Kanton/Regional
bestehend/plan/antestehend/plan/ant

Verkehr

- Hochleistungsstrasse
- Ausbau Hochleistungsstrasse
- Hauptverkehrsstrasse
- Abklassierung Hauptverkehrsstrasse / Rückbau bei
- Verbindungsstrasse
- Abklassierung Verbindungsstrasse / Rückbau bei E
- Umgestaltung Strassenraum
- Anschluss
- Parkierungsanlage
- Radroute von nationaler Bedeutung
- Radweg
- Bei Ersatz aufzuhebender Radweg
- Veloparkierungsanlage
- Fuss- / Wanderweg
- Fuss- / Wanderweg mit Hartbelag
- Busstrasse
- Wichtige Haltestelle
- Bahnlinie doppel- oder mehrspurig
- Ausbau Bahnlinie
- Station / Haltestelle
- Anschlussgleis
- Schmalspurbahn / Tramlinie
- Station / Haltestelle



Informationsinhalt

- Siedlungsgebiet
- Fruchtfolgefläche im Landwirtschaftsgebiet
- Übriges Landwirtschaftsgebiet
- Naturschutzgebiet (in Gewässern)
- Landschaftsverbindung
- Wald
- Gewässer
- Übriges Gebiet
- Regionsgrenze
- Gemeindegrenze